

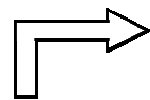
Piloten-Information "Schaffhausen" (LSPF)

(Stand August 21)

1. Generelles

Der Flugplatz Schaffhausen unterliegt der **PPR-Regelung: +41 52 681 20 90**

Gemäss den Zeichen im Signalplatz, ist Vorsicht bei Anflug und Landung geboten. Dies bezieht sich auf den nahe zur Piste stehenden Wald sowie die Funkantenne, für welches das FLARM im Endanflug evtl. eine Warnung auslöst.



Die Volte ist auf ca. 2'100ft zu fliegen. Sie liegt in jedem Fall nördlich der Piste und ist im Vergleich zu anderen Plätzen eher klein. Bei Westwind wird somit Rechtvolte signalisiert sein.

2. Flugplanung

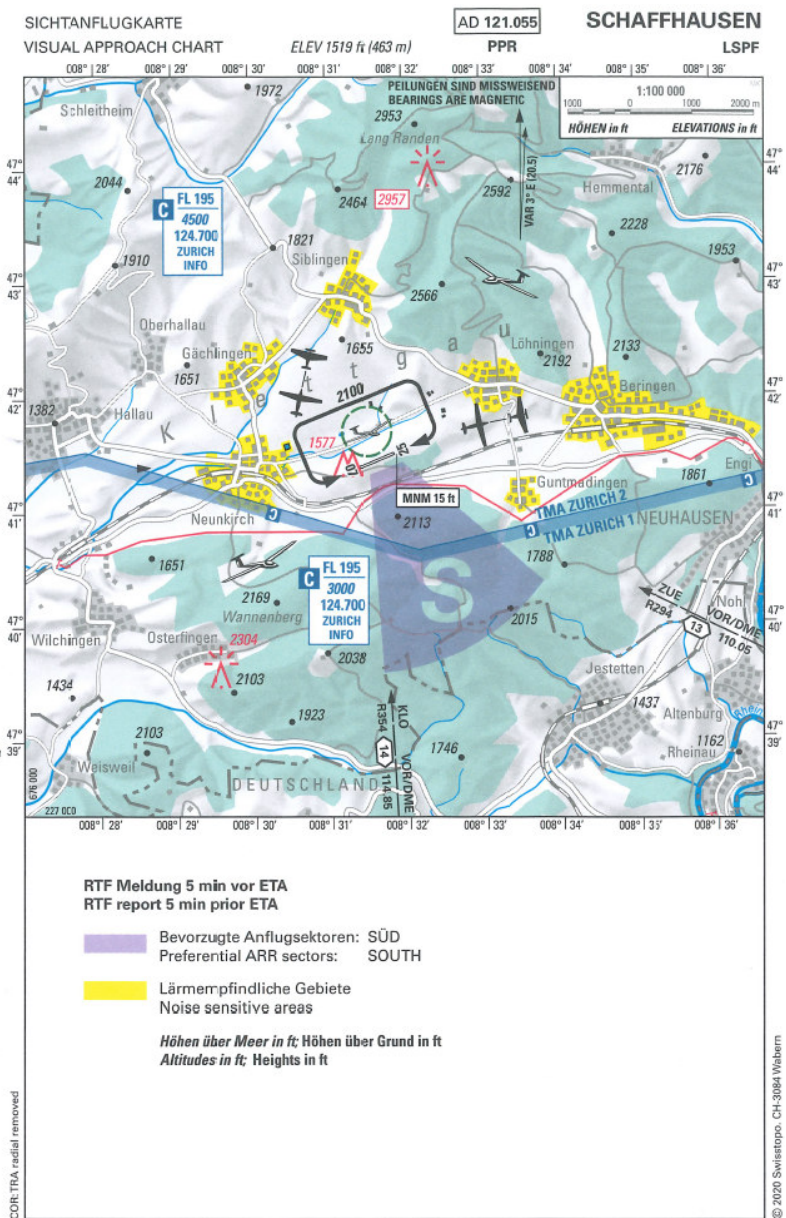
Anfliegende Flugzeuge haben ca. 5 Min vor Ankunft und mindestens 5NM vor dem Flugplatz mit "Schaffhausen Info" auf **121.055 MHz Funkkontakt** aufzunehmen. Einflug in die Volte von Süden via Overhead planen. Der **Warteraum SOUTH** liegt **2NM südlich**.

Während Flugshow: Zur besseren Abstimmung mit Showbeiträgen über dem Platz wird ein 10-minütiges Einflugfenster jede halbe Stunde geplant.

Es werden während der Show-Darbietungen kaum An- oder Abflüge möglich sein, was zu Holdings von bis zu 15-20' führen kann.

Abfliegende Flugzeuge informieren sich VOR dem Anlassen über passende Abflugzeiten. Am besten nach allen Show-Darbietungen ab ca. 17 Uhr.

Abflugrouten: Bei beiden Startrichtungen ist der einfachste Abflug der Direktausflug mit einer ca. 30° Drehung nach Süden. Dies wird von der Flugdienstleitung beim Start instruiert. Südlich des Platzes beginnt die TMA Zürich schon bei 3000'.



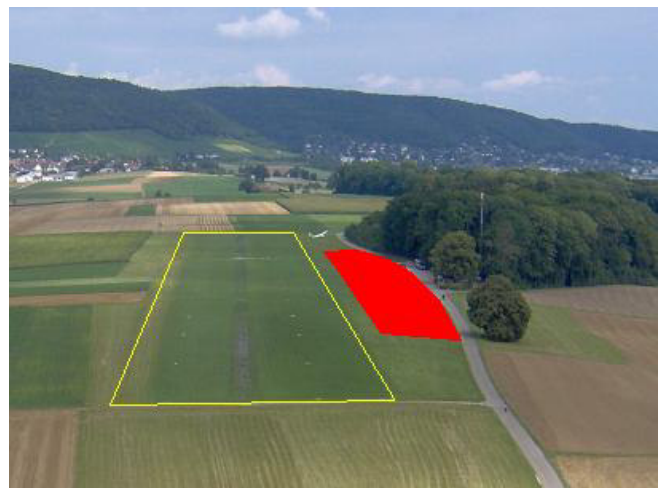
3. Anflug Details

Anflugs-Ansicht von Süden (Abstand ca. 2NM); Downwind nicht über 2300' fliegen



Final: RWY 25 (bei Westwind)

und RWY 07 (bei Ostwind)



Blick nach Westen! (mit versetzter Schwelle)

Blickrichtung bei Bisenlage nach Osten!

Die gelbe Linie beschreibt die Piste inkl. der beiden Sicherheitsstreifen (30m Piste und je 15m). Der rote Bereich stellt den Zuschauerraum auf der südlichen Seite der Piste dar.

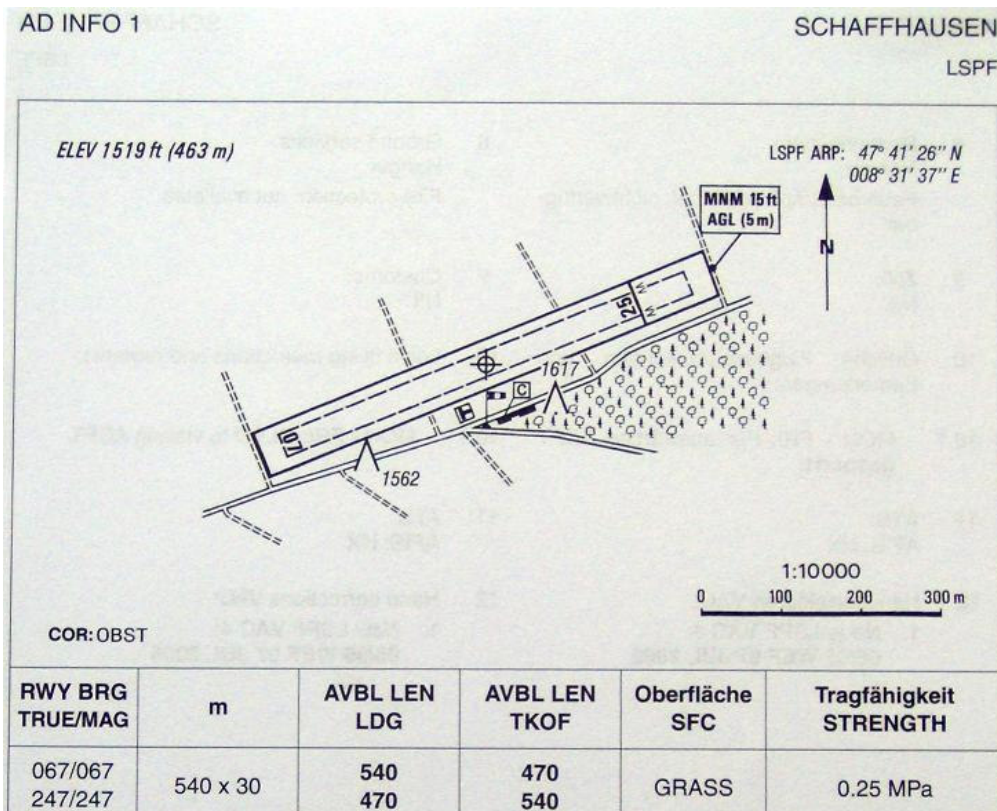
ACHTUNG: ca. 30-40m südlich der Piste sind Bäume und erzeugen Turbulenzen bei südlichen Winden!

Die Pistenoberfläche ist **GRASS** und hat in der Mitte einen **START(!)**-Streifen aus Kunststoff-Einlegematten, der zur Landung gemieden werden soll. Die Landung ist 5-10m nördlich der Pistenmitte zu planen. Dies gilt vor allem, wenn sich noch Segelflugzeuge oder andere Flugzeuge an der Pistenschwelle befinden!

- ⇒ Flugzeuge an der Pistenschwelle NICHT überfliegen, sondern leicht schräg von der Nordseite anfliegen und beim Ausschweben auf die Piste eindrehen,
- ⇒ oder per Funk die ‚ganze‘ Piste anfordern und warten bis sie geräumt ist

3. Flugplatz Schaffhausen (LSPF)

Die gültigen Flugplatz-Informationen sind im AIP, hier lediglich eine kleine Teilkopie zur Erläuterung der Pistenverhältnisse:



Taxi & Parking: Für Gastflugzeuge sind vier Parkbereiche vorgesehen: Ost, Mitte, West und West-Verlängerung (das Feld westlich der Landepiste). Rollanweisungen werden entweder per Funk gegeben oder durch Helfer mit Leuchtwesten.

Die Distanz zu den Zuschauern ist minimal, dies bedeutet:

- ⇒ dass ein Rollen bis zur endgültigen Parking-Position mit Motorhilfe nicht überall möglich ist
- ⇒ ein Wendemanöver nur in genügendem Abstand zu den Zuschauern oder anderen Flugzeugen erfolgen soll – der Dank sei hier vorausgeschickt

Fuel: UL91 und AVGAS sind auf Platz verfügbar, jedoch machen es die engen Platzverhältnisse etwas schwierig. Wenn möglich ohne re-fueling den Trip planen.

Night-Parking inkl. Camping: Campieren neben dem Flugzeug möglich, Hotels in der Umgebung, B&B 900m westlich und im Clubhaus Massenlager.

Für Fragen steht Ihnen die FDL über unten aufgeführte Tel-Nummern zur Verfügung.

Guten Flug wünscht

Enno Bandixen

Flugdienstleitung Schmerlat

Airport & FDL: +41 52 681 20 90

FDL-direkt: enno@bandixen.ch / +41 79 831 15 34

PPR Anfragen fürs Flüüger Fäscht bitte mit FLZ, Startort, geplant Ankunftszeit und Weiterflug an die Mailbox...